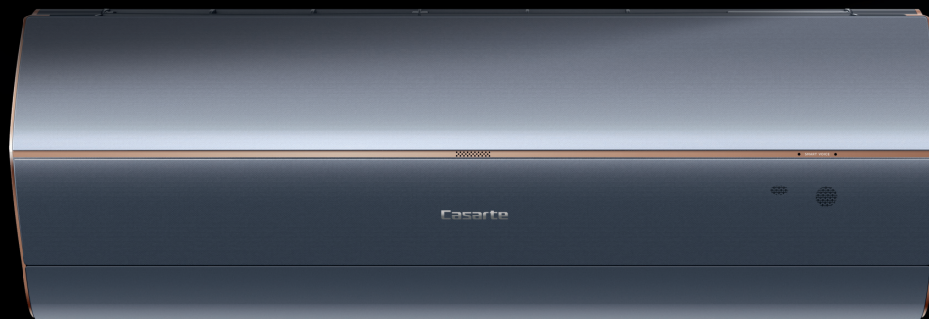
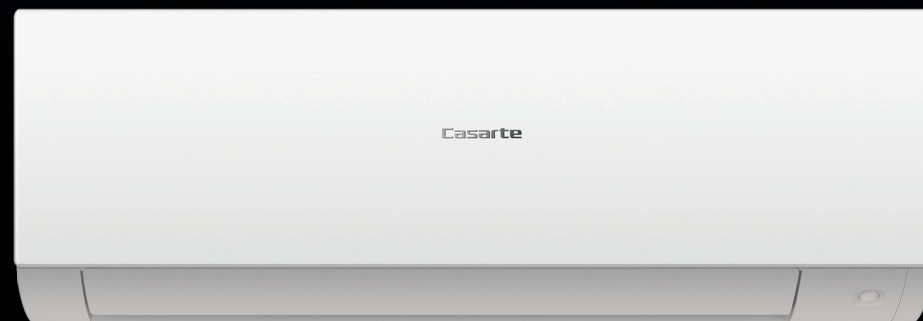


Casarte

ГАРМОНИЯ ТЕХНОЛОГИЙ И СТИЛЯ

КЛИМАТИЧЕСКАЯ
ТЕХНИКА
ПРЕМИАЛЬНОГО
УРОВНЯ



Содержание

Кондиционеры Casarte	2
Технологии и преимущества	3
Модельный ряд кондиционеров Casarte	13
Серия Velato	14
Серия Eletto	16
Серия Triano	18
Мульти-сплит решения	20
Однопоточный кассетный кондиционер	26
Низконапорный канальный кондиционер	27
Средненапорный канальный кондиционер	28

Информация, представленная в каталоге, является справочной.

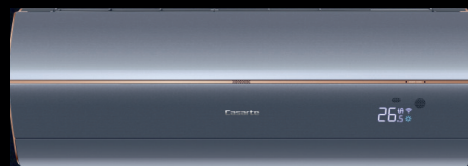
Технические характеристики, внешний вид и комплектация могут быть изменены производителем без предварительного уведомления.

КОНДИЦИОНЕРЫ CASARTE

ELETTO



TRIANO



VELATO



Мульти-сплит



ИСКЛЮЧИТЕЛЬНЫЙ КОМФОРТ БЕЗ КОМПРОМИССНЫХ РЕШЕНИЙ
ГАРМОНИЯ СДЕРЖАННОСТИ И ЧИСТОТЫ ЛИНИЙ
ЭЛЕГАНТНЫЙ ДИЗАЙН В ЭСТЕТИКЕ ДОМА БУДУЩЕГО

ГАРАНТИЯ 7 ЛЕТ

Беспрецедентная на российском рынке 7-летняя гарантия на весь модельный ряд на все серии кондиционеров Casarte.

ЗАБОТА О ЗДОРОВЬЕ

УФ-СТЕРИЛИЗАЦИЯ

Нейтрализуется 92,78% вирусов, бактерий, плесени, грибов и спор.

PRO-СТЕРИЛИЗАЦИЯ

(УФ-СТЕРИЛИЗАЦИЯ + ИОНИЗАЦИЯ)

Благодаря ионизатору в помещении создается эффект свежего воздуха, а микрорадикалы воды улучшают состояние кожи, увлажняя ее.

САМООЧИСТКА И ТЕМПЕРАТУРНАЯ СТЕРИЛИЗАЦИЯ

Убивает вирусы и бактерии при температуре 56 °С в течение 30 минут с эффективностью 99,9%.

НАНОПОКРЫТИЕ ИСПАРИТЕЛЯ И ПЛАСТИКА AG+

Во внутреннем блоке все пластиковые элементы изготовлены с применением наноионов серебра, которые предотвращают рост бактерий, а также образование плесени и грибка.

НЕПРЕВЗОЙДЕННАЯ ЭФФЕКТИВНОСТЬ

КОМПРЕССОРЫ

В кондиционерах Casarte используются только премиальные компрессоры Mitsubishi Electric и Hitachi-Highly, поэтому гарантия на компрессоры составляет 10 лет.

УСТОЙЧИВОСТЬ К ПЕРЕПАДАМ НАПРЯЖЕНИЯ В СЕТИ

Все кондиционеры бренда Casarte устойчивы к кратковременным перепадам питающего напряжения в диапазоне от 264 до 150 В.

ТЕХНОЛОГИЯ INVERTER PLUS

Встроенное инверторное управление TLFM, инверторное управление PID и инверторное управление A-PAM позволяют достичь максимального комфорта, надежности и энергоэффективности.

ЭКОНОМИЧНЫЙ РЕЖИМ

Экономия энергии: 60% — ECO 3; 40% — ECO 2; 20% — ECO 1.

АНТИКОРРОЗИЙНОЕ ПОКРЫТИЕ

Специальные стойкие к коррозии покрытия теплообменника и соединительных трубок. Сохранение защитного покрытия до 1000 ч.

МАКСИМАЛЬНЫЙ КОМФОРТ

WI-FI-УПРАВЛЕНИЕ

Дистанционное управление кондиционером через мобильное приложение EVO или при помощи голосового ассистента Яндекс Алиса или Сбер Салют.

ЭКОДАТЧИК

Интеллектуальный датчик, позволяющий отслеживать положение людей в помещении, создает максимальный комфорт и экономит до 36% электроэнергии.

ТЕХНОЛОГИЯ IFEEL

Регулировка температуры на основе данных с датчика, расположенного в пульте управления кондиционера.

СПИРАЛЬНЫЙ ВОЗДУШНЫЙ ПОТОК

Специальная конструкция жалюзи обеспечивает более равномерное распределение потоков воздуха в помещении, а также позволяет избежать попадания потоков холодного воздуха на человека.

ТЕХНОЛОГИЯ ДВУСТОРОННЕЙ ПОДАЧИ ВОЗДУХА

В отличие от обычных кондиционеров с односторонней подачей, в кондиционерах Casarte Triano используется двусторонняя. Воздух подается одновременно вертикально вниз и горизонтально, за счет чего он быстрее смешивается, а разница температуры в разных точках помещения не превышает в 0,5 °С.

Инженеры Casarte внедряют современные технологии в свои разработки. Все кондиционеры Casarte оснащаются многофункциональной системой удаленного управления по сетям Wi-Fi. Управлять климатом в вашем доме теперь можно из любой точки мира и в любое время. Нужно лишь установить приложение Haier evo на ваш смартфон или планшет.



Функция **«Удаленное управление»** позволяет управлять кондиционером из любой точки мира через мобильное приложение.



Мониторинг состояния устройства с удобным отображением информации и четкой статистикой.



В случае ошибки в работе кондиционер оперативно сообщит вам о своей неисправности.



Кондиционером удобно управлять при помощи голосового помощника **Яндекс Алиса**.



Удаленное включение / отключение функции **«Комфортный сон»**.

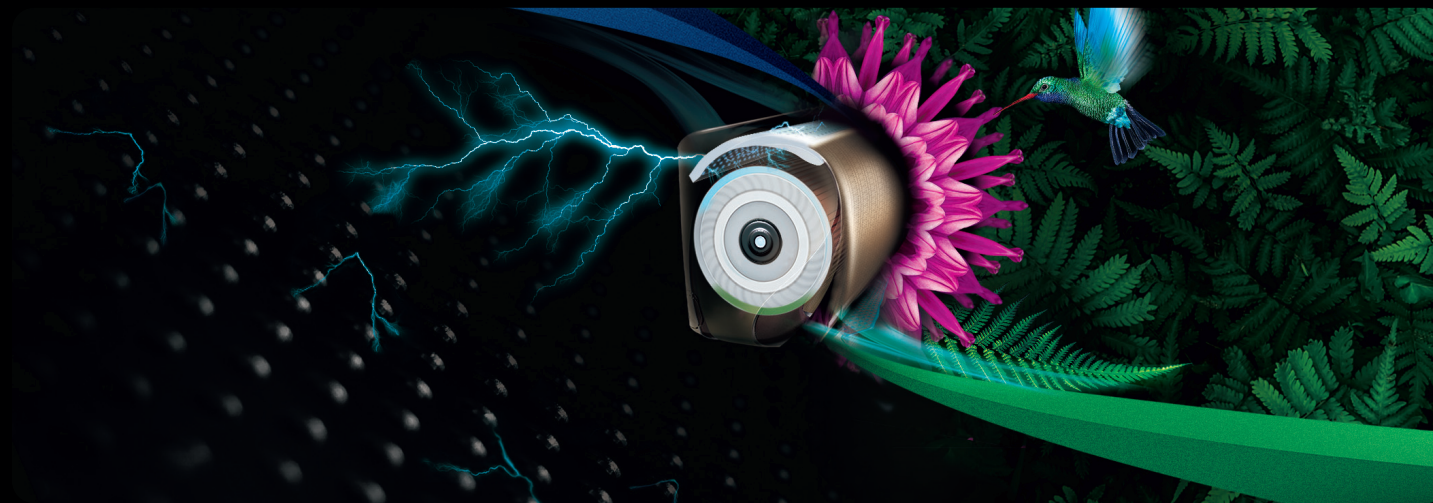


ПРАКТИЧЕСКИ БЕСШУМНЫЕ

Одним из самых важных показателей для пользователя является минимальный уровень шума. В кондиционерах Casarte этот показатель достигает отметки в 16 дБА, что является одним из самых низких показателей в мире.

СВЕРХЭФФЕКТИВНЫЙ IFD ФИЛЬТР

Super-IFD фильтр, (англ. Intense Field Dielectric) представляет собой композитный блок из полых каналов для протока воздуха, «пол» и «потолок» которых имеют противоположные электрические заряды. Взвешенные в воздухе, предварительно заряженные частицы очень эффективно улавливаются таким фильтром.



Мощное притяжение электростатического поля
IFD фильтр притягивает поляризованные частицы находящиеся в воздухе к своей поверхности.

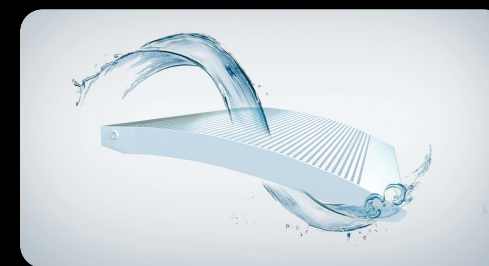
Высокоэффективная очистка воздуха
IFD фильтр притягивает микробы, бактерии и вирусы, задерживая 99,99% частиц размером 0,3 микрона в диаметре т.е. задерживает частицы, размер которых меньше размера вирусов, бактерий или спор.

Преимущества



Никаких дальнейших затрат

После мытья съемный модуль IFD можно использовать повторно. Срок службы модуля IFD рассчитан на весь срок службы кондиционера.



Удобство

Очистку можно включить в любом режиме работы кондиционера: охлаждение, нагрев, вентиляция. Благодаря этому вы сможете дышать чистым воздухом, одновременно охлаждая его до комфортной температуры.

Сертификация SGS*

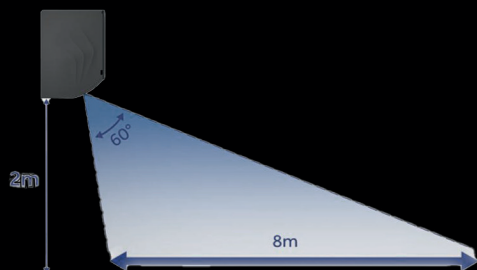
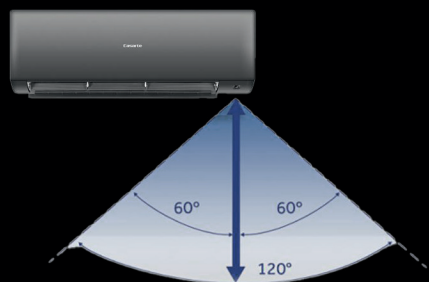


* Эффективность удаления бактерий Staphylococcus Albicans и Escherichia Coli была протестирована международным исследовательским центром SGS на модели кондиционера Jade AS25|BJH-RA-VV. Отчет об испытаниях показывает, что уровень эффективности уничтожения бактерий достигает 99,3 %.

ЭКОДАТЧИК

Интеллектуальный датчик для определения положения людей в помещении, позволяющий создавать наилучший комфорт и экономить до 36% электроэнергии

Увеличенная зона обнаружения и точное определение положения человека обеспечивают высокую эффективность работы экодатчика. При изменении уровня освещенности, например, ночью или когда выключен свет, кондиционер переходит в режим сна.



Режим сопровождения Follow

Кондиционер направляет поток воздуха в одну, две или три зоны поочередно с автоматическим интервалом.

Режим избегания Avoid

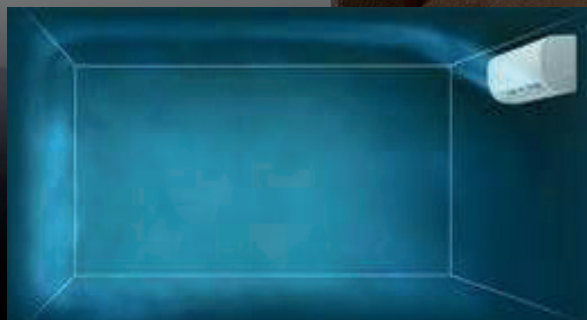
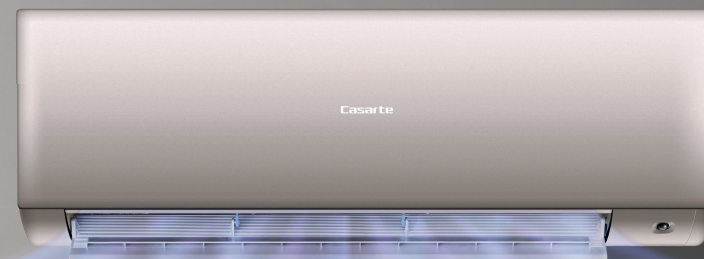
Направляет поток воздуха в самую дальнюю зону. Если человек находится в середине помещения, то кондиционер направляет воздушный поток в двух направлениях, минуя его.

Автоматический режим

В зависимости от количества людей в помещении кондиционер автоматически регулирует температуру и скорость вращения вентилятора.

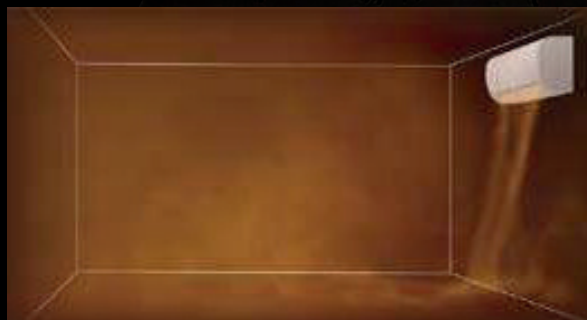
СПИРАЛЬНЫЙ ВОЗДУШНЫЙ ПОТОК

Благодаря особому дизайну жалюзи внутреннего блока формируется восходящий поток воздуха. Таким образом холодный воздух не попадает на человека, а распределение температуры в помещении становится более равномерным.



Холодный воздух направляется в потолок

В режиме охлаждения холодный воздух подается под углом 35° к потолку, благодаря чему он не будет дуть прямо на человека, а будет равномерно распределяться от потолка до пола. Кондиционер охлаждает помещение гораздо быстрее, не доставляя дискомфорта.



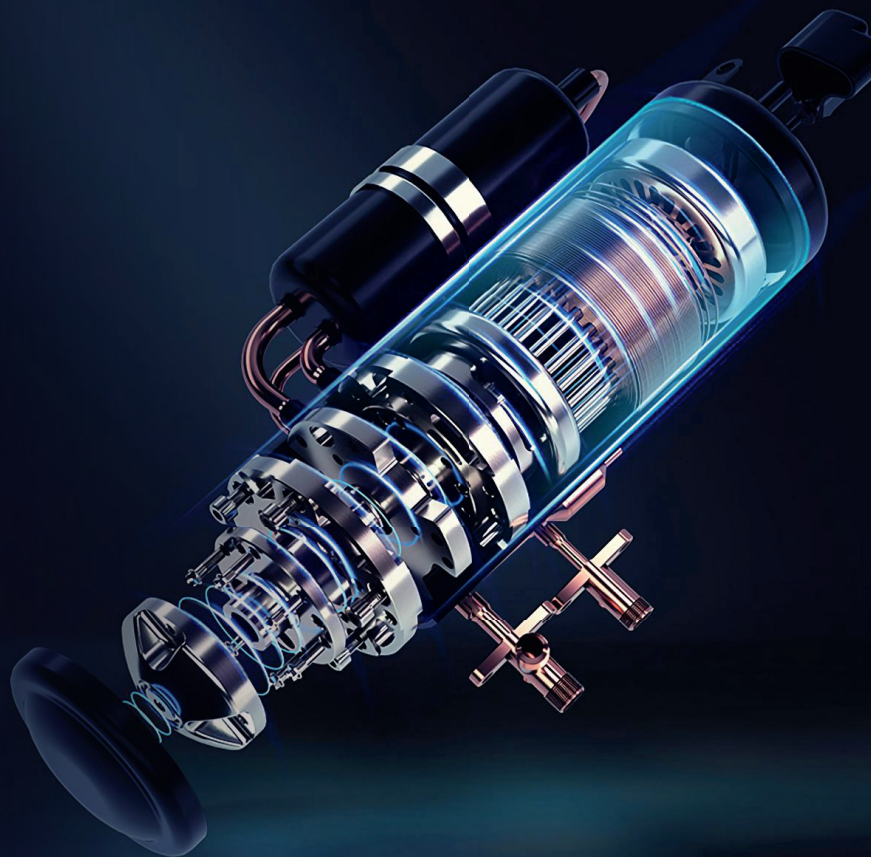
Теплый воздух направляется в пол

В режиме обогрева поток теплого воздуха направляется непосредственно в пол. При этом теплый воздух циркулирует, проникая во все уголки помещения, обеспечивая сбалансированную температуру.

ТЕХНОЛОГИЯ INVERTER PLUS

Встроенное инверторное управление TLFM, инверторное управление PID и инверторное управление A-PAF позволяют достичь максимального комфорта, надежности и энергоэффективности.

Экономия до 63%*



Энергопотребление кондиционеров Casarte

Энергопотребление других кондиционеров

* На основе внутренних исследований, проведенных компанией Haier.



УФ-СТЕРИЛИЗАЦИЯ

Согласно международному отчету об испытаниях TUV, процент нейтрализации основной части микроорганизмов таких, как вирусы, бактерии, плесень, грибки и споры составляет

92,78%

PRO-СТЕРИЛИЗАЦИЯ (УФ-СТЕРИЛИЗАЦИЯ + ИОНИЗАЦИЯ)

Наличие ионизатора позволяет почувствовать энергию свежего воздуха даже если вы находитесь в помещении. Генератор создает отрицательно заряженные микрорадикалы воды, эффективно уничтожающие бактерии путем соединения с белком на поверхности и изменением его структуры.

Микрорадикалы воды улучшают состояние кожи, бережно увлажняя ее.

НАНОПОКРЫТИЕ ИСПАРИТЕЛЯ И ПЛАСТИКА AG+

Во внутреннем блоке все пластиковые элементы изготавливаются с применением наноионов серебра, которые предотвращают рост бактерий, а также образование плесени и грибка.

Доказанная антибактериальная эффективность*
Эффективность борьбы с развитием грибка и плесени**

>99%

Ag+ коагулирует протеазу, от которой зависит выживание бактерий, и разрушает ее ДНК. В результате бактерии теряют способность к метаболизму, росту и размножению.

* Международная сертификация SGS.

** Основано на тестах SGS Anti-Bacterial and Anti-Fungi на образцах ASXXX Antibacterial, ABSXXX, PPXXX и PSXXX. В отчете показано, что антибактериальная и противогрибковая эффективность составляет > 99%.



ТЕХНОЛОГИЯ ХОЛОДНОГО ТЕРМИЧЕСКОГО РАСШИРЕНИЯ

Доказанная
эффективность*

98,2%

ТЕХНОЛОГИЯ ЭКСПРЕСС-ОЧИСТКИ

Инновационное гидрофильное покрытие теплообменника помогает повысить эффективность отвода конденсата

АНТИБАКТЕРИАЛЬНОЕ ПОКРЫТИЕ

Предотвращает рост
бактерий с
эффективностью**

99%

ТЕХНОЛОГИЯ СТЕРИЛИЗАЦИИ

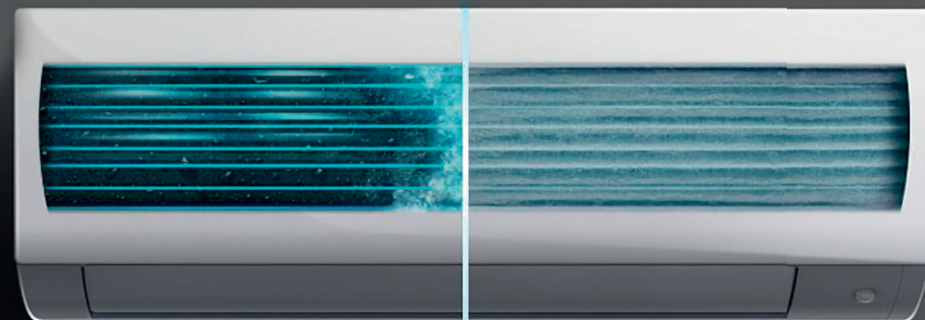
Осуществляется при температуре 56 °С и убивает вирусы и бактерии в течение 30 минут с эффективностью до 99,9%.

TUV Certification – международная сертификация

* Технология холодного расширения тестировалась на моделях As09xxxxxx и подтверждена международным сертификатом TUV.

** Антибактериальная эффективность подтверждена международным сертификатом TUV.

ИННОВАЦИОННАЯ ЭКСПРЕСС-ОЧИСТКА Технологии Self Clean и Steri-Clean



Основанная на процессе термического расширения, инновационная технология самоочистки удаляет микробы, бактерии и пыль, которые накапливаются на поверхности теплообменника в процессе использования прибора. После активации функции очистки кондиционер намораживает небольшой слой инея на теплообменнике, а затем нагревает его. В процессе оттаивания жидкость удаляется вместе с грязью, очищая теплообменник.



Casarte

I DON'T EVEN
BELIEVE MYSELF
HOW I CAN
I'LL BE READY
IN FIVE MINUTES.

МОДЕЛЬНЫЙ РЯД
КОНДИЦИОНЕРОВ CASARTE

Velato

Простой и элегантный дизайн,
сочетающий в себе строгость классики
и свободу модерна.



Синяя глазурь



Глянцевый белый



Глянцевый черный

ОСОБЕННОСТИ СЕРИИ



Три варианта цвета панели:
синяя глазурь, глянцевый
черный и белый



Модели 9, 12, 18 кВт/ч,
совместимые с Мульти-сплит



24-часовой таймер



3D Airflow — объемный
воздушный поток



Класс энергоэффективности
A+++/A+++ (Eurovent)



Режим «Турбо», авторестарт



Режим комфортного сна



Семь лет гарантии
на кондиционер



Модуль Nano-Aqua — очистка
и ионизация увлажненного
воздуха



Приток свежего воздуха
до 40 м³ с функцией очистки
НЕРА



Профессиональный IFD фильтр
для очистки воздуха



Ароматизация помещения



Режим комфортного
воздушного потока



Покрытие Ag+ пластика
корпуса и испарителя



Self Clean — самоочистка
испарителя и конденсатора



Низкий уровень шума —
от 16 дБА для модели
2,5 кВт (9 кВт/ч)



Wi-Fi-управление



Уверенная работа
на обогрев до -30 °C

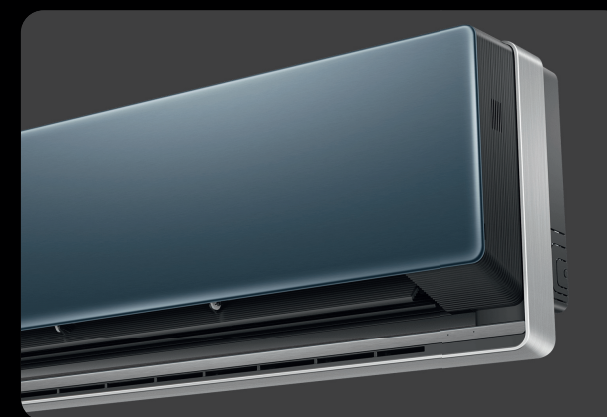


Технология стерилизации
испарителя при
температуре 56 °C

СЕРИЯ VELATO

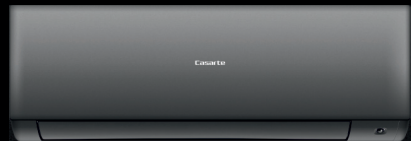
Технические характеристики

Наименование модели	Внутренний блок	CAS25CC1/R3	CAS35CC1/R3	CAS50CC1/R3
	Наружный блок	1U25CC1/R3	1U35CC1/R3	1U50CC1/R3
Мощность, номинал (мин. ~ макс.), кВт	Охлаждение	2.8 (0.8-3.2)	3.8 (1.0-4.2)	5.0 (1.4-5.5)
	Обогрев	3.2 (0.8-4.2)	4.2 (1.0-5.2)	6.0 (1.4-6.9)
Потребляемая мощность, номинал (мин. ~ макс.), кВт	Охлаждение	0.64 (0.2-1.2)	0.9 (0.3-1.5)	1.51 (0.5-2.0)
	Обогрев	0.66 (0.3-1.5)	0.96 (0.5-1.6)	1.62 (0.52-2.35)
Энергоэффективность	EER	8.8/4.4	8.5/4.2	7.0/3.31
	COP	5.1/4.8	5.1/4.37	4.6/3.7
Класс энергоэффективности	Охлаждение / Обогрев	A+++/A	A+++/A	A+++/A
Параметры сети электропитания	Ф / В / Гц	1/230/50	1/230/50	1/230/50
	Подключение	Наружный блок	Наружный блок	Наружный блок
Внутренний блок				
Расход воздуха (выс. скорость), м ³ /ч		600	700	900
Уровень звукового давления (выс. / сред. / низк. / тих.), дБА		37 / 33 / 29 / 16	38 / 34 / 30 / 17	40 / 37 / 32 / 21
Размеры блока (Ш x Г x В), мм	Без упаковки	1033 x 220 x 368	1033 x 220 x 368	1033 x 220 x 368
	В упаковке	1129 x 456 x 339	1129 x 456 x 339	1129 x 456 x 339
Вес без упаковки / с упаковкой, кг		15/19	15/19	15/19
Удаление влаги, 10 ⁻³ м ³ /ч		1.2	1.6	2
Наружный блок				
Уровень звукового давления (выс. скорость), дБА		51	51	52
Размеры блока (Ш x Г x В), мм		800 x 275 x 553	800 x 275 x 553	820 x 305 x 643
Размеры блока в упаковке (Ш x Г x В), мм		902 x 375 x 614	902 x 375 x 614	940 x 390 x 697
Вес без упаковки / с упаковкой, кг		30/33	30/33	35.1/38
Производитель компрессора		Mitsubishi	Mitsubishi	Mitsubishi
Тип хладагента		R32	R32	R32
Трубопроводы хладагента	Диаметр жидкостной трубы, мм (дюймы)	6,35	6,35	6,35
	Диаметр газовой трубы, мм (дюймы)	9,52	9,52	12,7
	Макс. длина / перепад высот, м	30/15	30/15	30/15
	Макс. длина магистрали без дозаправки,	7	7	7
	Дополнительная заправка, г/м	20	20	20
Гарантированный диапазон рабочих температур	Охлаждение	-20-43	-20-43	-20-43
	Обогрев	-30-24	-30-24	-30-24

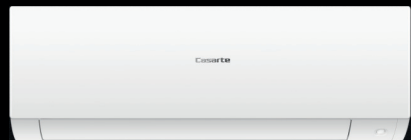


Eletto

Сдержанные классические формы,
четко очерченные грани, простой
и элегантный дизайн



Матовый черный



Матовый белый



Матовый шампань



ОСОБЕННОСТИ СЕРИИ



Три варианта цвета панели:
матовый шампань, матовый
белый и матовый черный



Семь лет гарантии
на кондиционер



Покрытие Ag+ пластика
корпуса и испарителя



Модели 9, 12, 18 кВт/ч,
совместимые с Мульти-сплит



Модуль Nano-Aqua — очистка
и ионизация увлажненного
воздуха



Self Clean — самоочистка
испарителя и конденсатора



24-часовой таймер



Спиральный воздушный поток



Низкий уровень шума —
от 16 дБА для модели
2,5 кВт (9 кВт/ч)



3D Airflow — объемный
воздушный поток



УФ-лампа третьего поколения
обеспечивает обеззараживание
воздуха



Wi-Fi-управление



Класс энергоэффективности
A+++/A+++ (Eurovent)



Режим комфортного сна



Технология стерилизации
испарителя при
температуре 56 °C



Режим «Турбо», авторестарт



Режим комфортного
воздушного потока

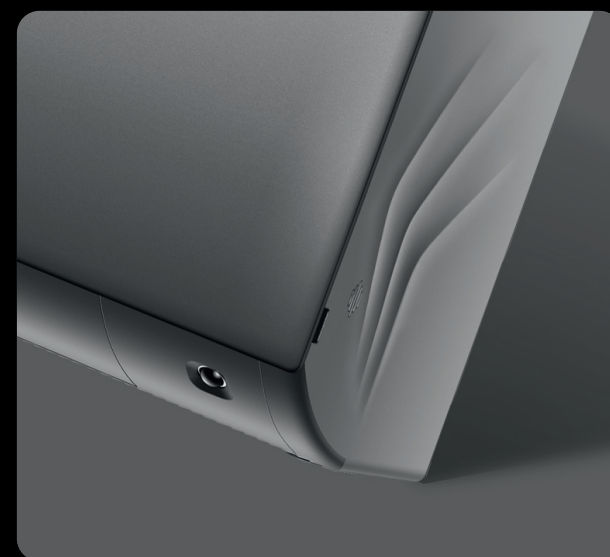


Экодатчик — определяет
наличие людей в помеще-
нии и тип освещения.

СЕРИЯ ELETTO

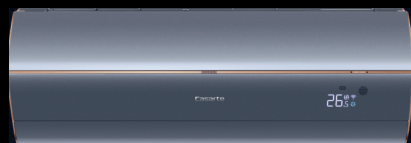
Технические характеристики

Наименование модели	Внутренний блок	CAS25CX1/R3	CAS35CX1/R3	CAS50CX1/R3
	Наружный блок	1U25CX1/R3	1U35CX1/R3	1U50CX1/R3
Мощность, номинал (мин. ~ макс.), кВт	Охлаждение	2,60 (0,80 ~ 3,20)	3,50 (1,00 ~ 4,00)	5,00 (1,40 ~ 5,50)
	Обогрев	3,20 (0,80 ~ 4,20)	4,20 (1,00 ~ 5,20)	5,60 (1,70 ~ 6,20)
Потребляемая мощность, номинал (мин. ~ макс.), кВт	Охлаждение	0,65 (0,20 ~ 1,20)	0,87 (0,30 ~ 1,50)	1,47 (0,50 ~ 2,00)
	Обогрев	0,76 (0,30 ~ 1,50)	1,03 (0,50 ~ 1,60)	1,51 (0,52 ~ 2,35)
Энергоэффективность	SEER / EER	8,80 / 4,30	8,50 / 4,00	7,00 / 3,40
	SCOP / COP	4,80 / 4,20	4,75 / 4,05	4,30 / 3,71
Параметры сети электропитания	Ф / В / Гц	1 / 230 / 50	1 / 230 / 50	1 / 230 / 50
	Подключение	Наружный блок	Наружный блок	Наружный блок
Внутренний блок				
Расход воздуха, (выс. скорость), м ³ /ч		730	800	880
Уровень звукового давления (выс. / сред. / низк. / тих.), дБА		39 / 32 / 25 / 16	40 / 33 / 26 / 17	45 / 37 / 29 / 21
Размеры блока (Ш x Г x В), мм	Без упаковки	895 x 236 x 313	895 x 236 x 313	895 x 236 x 313
	В упаковке	964 x 316 x 386	964 x 316 x 386	964 x 316 x 386
Вес без упаковки / с упаковкой, кг		11,3 / 14	11,3 / 14	11,6 / 14,2
Удаление влаги, 10 ⁻³ м ³ /ч		1,2	1,6	2
Наружный блок				
Уровень звукового давления (выс. скорость), дБА		48	49	51
Размеры блока (Ш x Г x В), мм		800 x 275 x 553	800 x 275 x 553	820 x 338 x 614
Размеры блока в упаковке (Ш x Г x В), мм		902 x 375 x 607	902 x 375 x 607	993 x 413 x 685
Вес без упаковки / с упаковкой, кг		27,6 / 30,4	30 / 32,9	37,8 / 41,5
Производитель компрессора		HIGHLY	HIGHLY	Mitsubishi
Тип хладагента		R32	R32	R32
Трубопроводы хладагента	Диаметр жидкостной трубы, мм (дюймы)	6,35 (1/4)	6,35 (1/4)	6,35 (1/4)
	Диаметр газовой трубы, мм (дюймы)	9,52 (3/8)	9,52 (3/8)	12,7 (1/2)
	Макс. длина / перепад высот, м	20 / 10	20 / 10	25 / 15
	Заводская заправка хладагента, кг	0,63	0,78	0,95
	Макс. длина магистрали без дозаправки, м	7	7	7
	Дополнительная заправка, г/м	20	20	20
Гарантированный диапазон рабочих температур	Охлаждение	-20 ~ 43	-20 ~ 43	-20 ~ 43
	Обогрев	-20 ~ 24	-20 ~ 24	-20 ~ 24

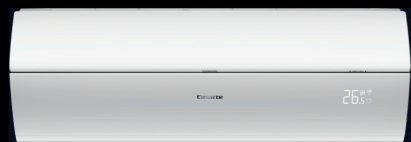


Triano

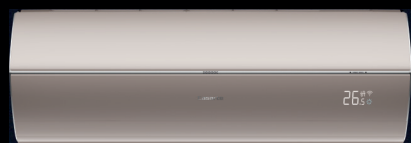
Дань классике, идеальная интеграция линий, позволяющая перенести традиционный дизайн в эстетику дома будущего



Синий антрацит



Глянцевый белый



Глянцевый золотой

ОСОБЕННОСТИ СЕРИИ

3
цвета

Три варианта цвета панели: синий антрацит, глянцевый белый, глянцевый золотой

7
лет

Семь лет гарантии на кондиционер

Низкий уровень шума — от 17 дБА для модели 2,5 кВт (9 кВт/ч)

24

24-часовой таймер

Режим комфортного сна

Wi-Fi-управление

3D

3D Airflow — объемный воздушный поток

Технология двусторонней подачи воздуха

56 °C

Технология стерилизации испарителя при температуре 56 °C

Режим «Турбо», авторестарт

Режим «Турбо», авторестарт

Ag+

Покрытие Ag+ пластика корпуса и испарителя

UV

УФ-лампа третьего поколения обеспечивает обеззараживание воздуха

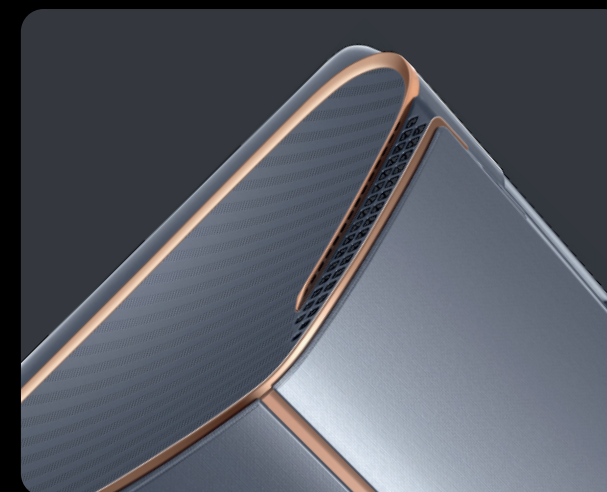
Self Clean

Self Clean — самоочистка испарителя и конденсатора

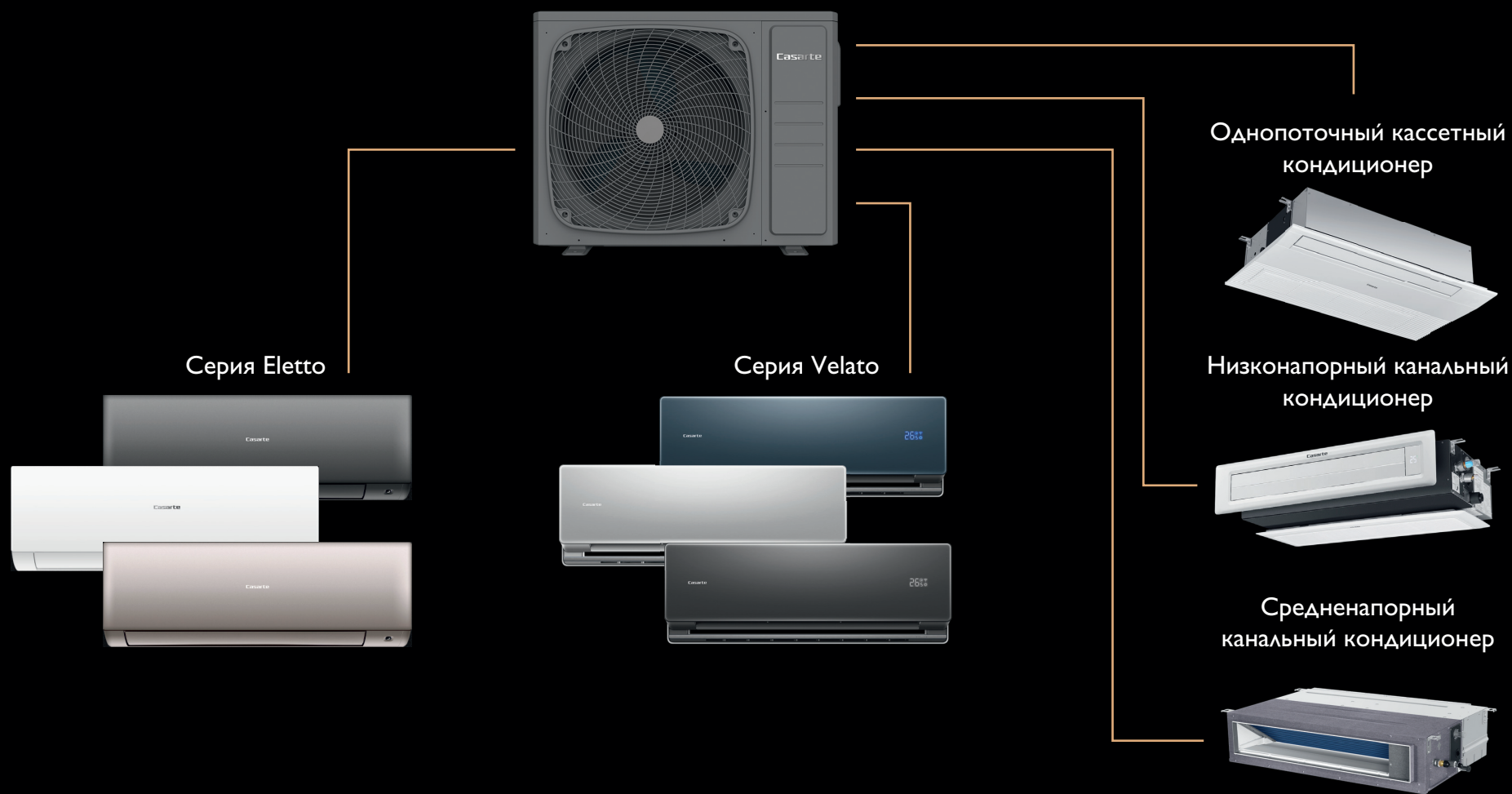
СЕРИЯ TRIANO

Технические характеристики

Наименование модели	Внутренний блок	CAS25MW1/R3	CAS35MW1/R3
	Наружный блок	1U25MW1/R3	1U35MW1/R3
Мощность, номинал (мин. ~ макс.), кВт	Охлаждение	2,60 (0,20 ~ 4,20)	3,50 (0,20 ~ 5,20)
	Обогрев	4,40 (0,20 ~ 5,60)	5,10 (0,20 ~ 6,80)
Потребляемая мощность, номинал (мин. ~ макс.), кВт	Охлаждение	0,56 (0,09 ~ 1,45)	0,80 (0,09 ~ 1,65)
	Обогрев	1,14 (0,08 ~ 1,70)	1,26 (0,08 ~ 2,10)
Энергоэффективность	EER	4,68	4,38
	COP	3,86	4,05
Класс энергоэффективности	Охлаждение / Обогрев	A / A	A / A
Параметры сети электропитания	Ф / В / Гц	1 / 230 / 50	1 / 230 / 50
	Подключение	Наружный блок	Наружный блок
Внутренний блок			
Расход воздуха (выс. скорость), м ³ /ч		650	700
Уровень звукового давления (выс. / сред. / низк. / тих.), дБА		36 / 31 / 24 / 17	37 / 32 / 25 / 17
Размеры блока (Ш x Г x В), мм	Без упаковки	910 x 225 x 325	910 x 225 x 325
	В упаковке	999 x 313 x 412	999 x 313 x 412
Вес без упаковки / с упаковкой, кг		11,5 / 14	11,5 / 14
Удаление влаги, 10 ⁻³ м ³ /ч		1,53	2,07
Наружный блок			
Уровень звукового давления (выс. скорость), дБА		51	51
Размеры блока (Ш x Г x В), мм		820 x 325 x 550	820 x 325 x 550
Размеры блока в упаковке (Ш x Г x В), мм		861 x 375 x 625	861 x 375 x 625
Вес без упаковки / с упаковкой, кг		24,5 / 27,0	27,5 / 30,0
Производитель компрессора		HIGHLY	HIGHLY
Тип хладагента		R32	R32
Трубопроводы хладагента	Диаметр жидкостной трубы, мм (дюймы)	6,35 (1/4)	6,35 (1/4)
	Диаметр газовой трубы, мм (дюймы)	9,52 (3/8)	9,52 (3/8)
	Макс. длина / перепад высот, м	20 / 10	20 / 10
	Заводская заправка хладагента, кг	0,70	0,78
	Макс. длина магистрали без дозаправки, м	7	7
	Дополнительная заправка, г/м	20	20
Гарантированный диапазон рабочих температур	Охлаждение	18 ~ 43	18 ~ 43
	Обогрев	- 15 ~ 24	- 15 ~ 24



Мульти-сплит решения



НАРУЖНЫЕ БЛОКИ МУЛЬТИ-СПЛИТ СИСТЕМ

Технические характеристики

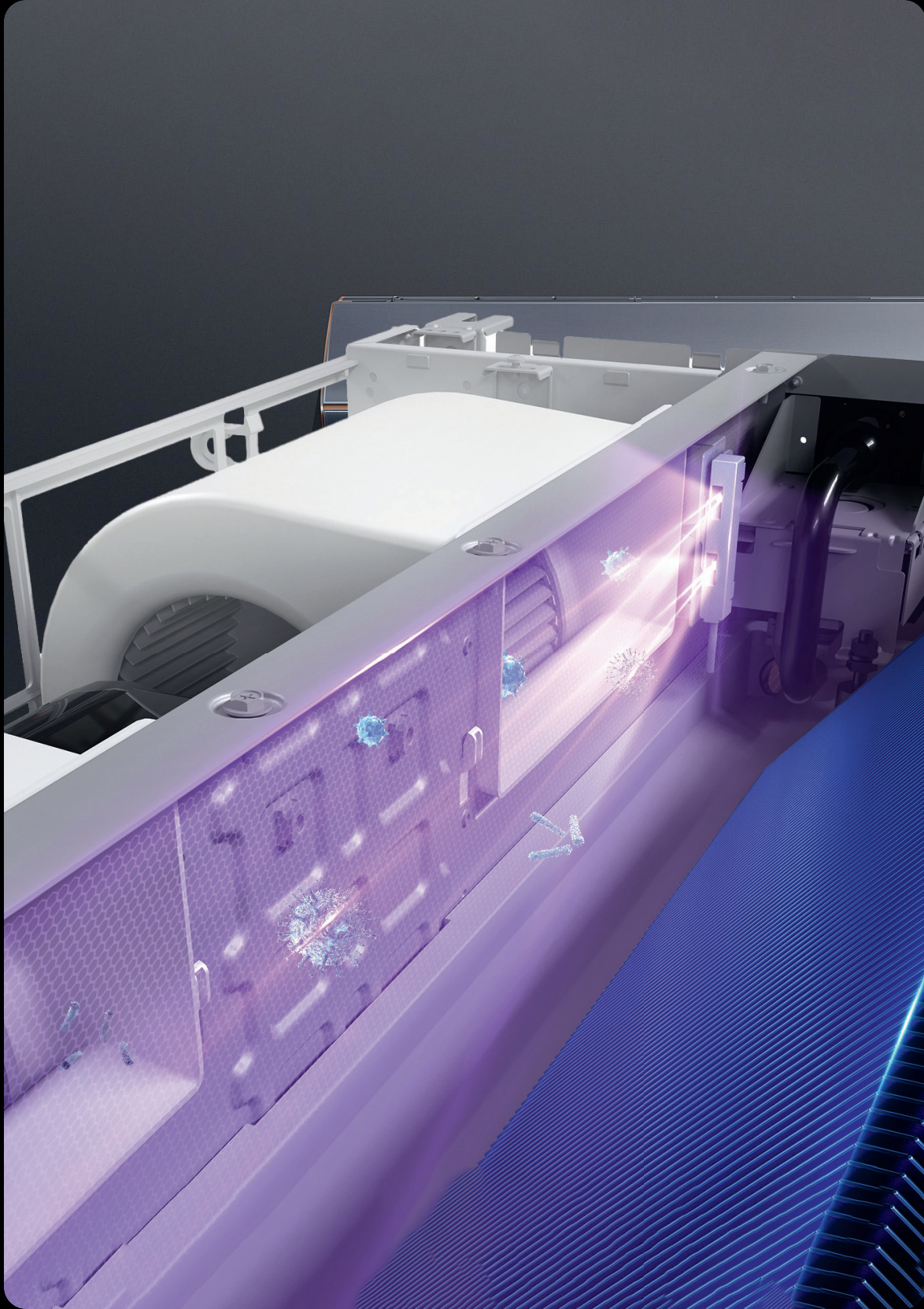
Наименование модели				2U40CM1/R3	2U50CM1/R3	3U55CM1/R3	3U70CM1/R3	4U75CM1/R3	4U85CM1/R3	5U105CM1/R3	5U125CM1/R3
Комбинации внутренних блоков				CAS25CX1/R3 CAS35CX1/R3	CAS25CX1/R3 CAS35CX1/R3	3*CAS25CX1/R3	3*CAS25CX1/R3	4*CAS25CX1/R3	4*CAS25CX1/R3	5*CAS25CX1/R3	5*CAS25CX1/R3
Максимальное количество подключаемых внутренних блоков				2	2	3	3	4	4	5	5
Номинальная производительность	Номинальная мощность	Охлаждение	кВт (мин.~макс.)	4,0 (1,0 ~ 4,5)	4,6 (1,3 ~ 6,0)	5,4 (2,1-6,6)	7,0 (2,4-7,6)	7,4 (2,4-8,7)	8,5 (3,2-9,5)	10,3 (3,2-11,0)	12,3 (3,2-13,8)
		Обогрев	кВт (мин.~макс.)	4,4 (1,5 ~ 4,8)	5,2 (1,6 ~ 6,1)	7,0 (1,7-7,2)	8,6 (2,9-8,5)	8,6 (3,1-10,0)	9,5 (4,4-10,5)	10,7 (4,4-11,5)	14 (4,4-14,3)
	Номинальная потребляемая мощность	Охлаждение	кВт (мин.~макс.)	0,89 (0,3 ~ 1,65)	1,07 (0,35 ~ 2,1)	1,10	1,70	1,85	2,30	2,71	3,67
		Обогрев	кВт (мин.~макс.)	0,98 (0,38 ~ 1,8)	1,21 (0,55 ~ 2,0)	1,40	1,91	1,87	2,04	2,27	3,29
EER/COP				4,5/4,5	4,3/4,3	4,9/5,0	4,1/4,5	4,0/4,6	3,7/4,65	3,8/4,7	3,35/4,25
SEER/SCOP						8,7/4,7	8,5/4,8	8,1/4,6	7,5/4,6	7,5/4,6	7,1/4,4
Класс энергоэффективности (Охлаждение/ Обогрев)				A/A	A/A	A+++/A++	A+++/A++	A++/A++	A++/A++	A++/A++	A++/A+
Годовое потребление энергии (Охлаждение)			кВт			212	288	312	403	479	602
Годовое потребление энергии (Обогрев)			кВт			1310	1723	1948	2134	2391	2944
Внешний блок											
Параметры сети электропитания			Ф/ В/ Гц	1/230/50	1/230/50	1/220~240/50/60	1/220~240/50/60	1/220~240/50/60	1/220~240/50/60	1/220~240/50/60	1/220~240/50/60
Производительность	Расход воздуха (выс.)		м³/ч	2200	2400	3000	3000	4000	4000	4200	4200
	Уровень мощности звука (выс.)		дБА	52	53	64	66	68	68	70	73
	Уровень звукового давления (выс.)		дБА			50	53	55	55	55	58
Установочные параметры	Размеры без упаковки (ШхГхВ)		мм	800/275/553	800/275/553	890/340/700	890/340/700	890/340/700	920/372/760	950/370/965	950/370/965
	Размеры в упаковке (ШхГхВ)		мм	902/375/607	902/375/607	1010/455/875	1010/455/875	1010/455/875	1045/488/930	1050/485/1170	1050/485/1170
	Вес без упаковки / с упаковкой		кг	34,0/37,0	36,0/39,0	54/65	54/65	61/72	66/81	79/91	79/91
	Производитель компрессора			Mitsubishi Electric	Mitsubishi Electric	Mitsubishi Electric	Mitsubishi Electric	Mitsubishi Electric	Mitsubishi Electric	Mitsubishi Electric	Mitsubishi Electric
	Тип хладагента			R32	R32	R32	R32	R32	R32	R32	R32
	Диаметр жидкостной трубы, мм		мм	2x6,35	2x6,35	3x6,35	3x6,35	4x6,35	4x6,35	5x6,35	5x6,35
	Диаметр газовой трубы, мм		мм	2x9,52	2x9,52	3x9,52	3x9,52	3x9,52+1x12,7	3x9,52+1x12,7	3x9,52+2x12,7	3x9,52+2x12,7
	Суммарная длина		м	30	30	55	65	70	75	90	100
	Длина одного порта (макс.)		м	20	20	3	3	3	3	3	3
	Длина одного порта (мин.)		м			25	25	25	25	25	25
	Перепады высот между внутренними и наружными блоками		м	15	15	15	15	15	15	15	15
	Перепады высот между внутренними блоками		м	15	15	10	10	10	10	10	10
	Загрузка хладагента на заводе		кг	1,0	1,1	1,6	1,6	2,2	2,4	2,5	2,5
	Макс. длина магистрали без дозаправки, м		м	20	20	30	30	40	40	50	50
	Дополнительная заправка, г/м		г/м	20	20	20	20	20	20	15	15
Гарантированный диапазон рабочих температур	Охлаждение (мин.- макс.)		°C	-10~43	-10~43	-10~46	-10~46	-10~46	-10~46	-10~46	-10~46
	Обогрев (мин.- макс.)		°C	-15~24	-15~24	-25~24	-25~24	-25~24	-25~24	-25~24	-25~24



**Однопоточный
кассетный
кондиционер**

**Низконапорный
канальный
кондиционер**

**Средненапорный
канальный
кондиционер**



ЗАБОТА О ЗДОРОВЬЕ

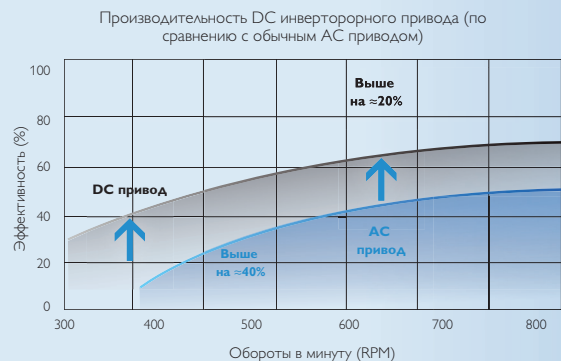
Ультрафиолетовая обработка

Встроенный UVC LED убивает бактерии в воздухе, когда он циркулирует через внутренний блок, обеспечивая чистоту воздуха в помещении.

УДАЛЕННОЕ УПРАВЛЕНИЕ WI-FI

Помимо инфракрасного и проводного пульта для управления кондиционером может быть использовано мобильное приложение evo. Поддерживаемые функции: включение и выключение, режим работы, скорость вентилятора, установка температуры, настройка воздушного потока, график работы, управление функцией УФ обработки воздуха и т.д.





ЭНЕРГОЭФФЕКТИВНОСТЬ

DC – инверторный привод вентилятора

DC-инверторный привод вентилятора потребляет меньше мощности при той же производительности, по сравнению с обычным, неинверторным (AC) приводом.



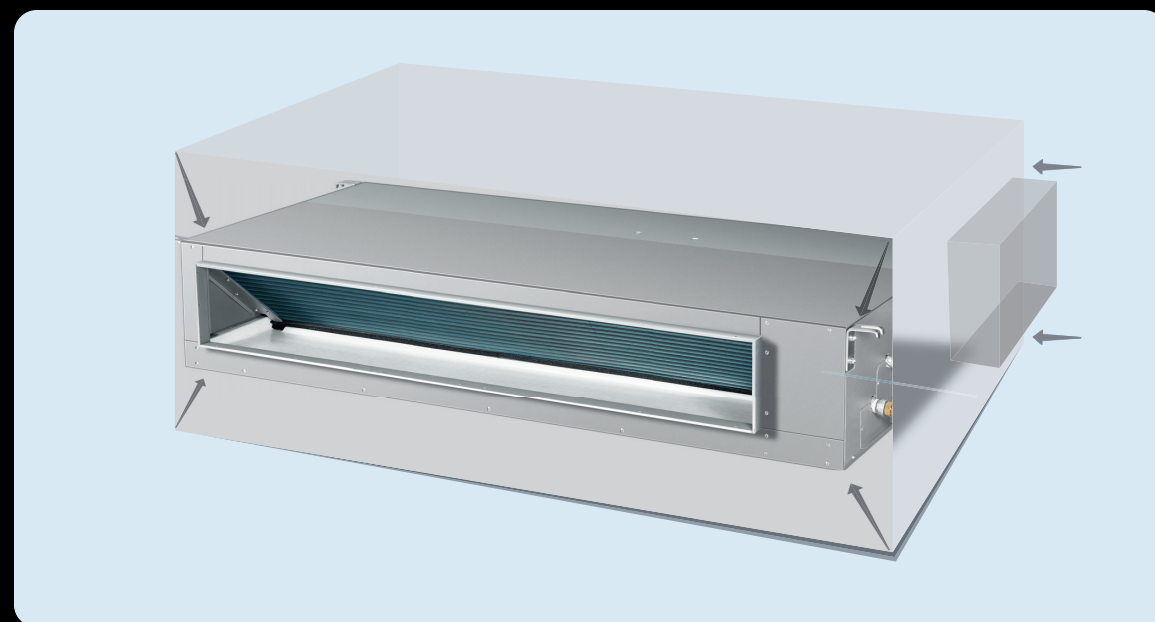
ЖАЛЮЗИ 3D ПОТОКА

Воздухозаборная решетка и жалюзи подачи воздуха имеют современный и лаконичный дизайн. 3D жалюзи могут направлять поток теплого воздуха вниз в режиме обогрева для создания дополнительного комфорта.

КОМФОРТ

Постоянный расход воздуха

Внутренний блок имеет до 3-х встроенных вентиляторов, которые могут обеспечить постоянный расход воздуха в системах в различном сопротивлении воздушному потоку.



УДОБСТВО МОНТАЖА

Тонкий корпус

Высота корпуса всего 248 мм позволяет значительно расширить возможности монтажа.

ОДНОПОТОЧНЫЙ КАССЕТНЫЙ КОНДИЦИОНЕР



Технические характеристики



УФ-лампа



Wi-Fi-управление

Наименование модели	Внутренний блок		CAS25ABO1/R3-W	CAS35ABO1/R3-W	CAS50ABO1/R3-W	CAS70ABO1/R3-W
Мощность (мин. - макс.)	Охлаждение	кВт	2.5	3.5	5	7.10
	Обогрев	кВт	3.0	4.0	5.5	7.5
Параметры сети электропитания	Ф/ В/ Гц		1/230/50	1/230/50	1/230/50	1/230/50
Производительность	Расход воздуха (выс./ сред. / низк. / тих.)	м³/ч	500/450/400/350	560/500/450/400	850/700/550/450	900/700/600/500
	Уровень звукового давления (выс.)	дБА	62	64	65	67
	Уровень звукового давления (выс./ сред. / низк. / тих.)	дБА	43/40/37/34	45/42/39/36	47/44/41/38	49/46/43/40
Установочные параметры	Размеры без упаковки (ШхГхВ)	мм	850/540/185	850/540/185	1170/540/185	1170/540/185
	Размеры в упаковке (ШхГхВ)	мм	1043/648/270	1043/648/270	1363/648/270	1363/648/270
	Вес без упаковки/ с упаковкой	кг	20.8/24.9	20.8/24.9	26/31	27/32
	Диаметр жидкостной трубы	мм	6.35	6.35	6.35	9.52
	Диаметр газовой трубы	мм	9.52	9.52	12.7	15.88
Декоративная панель	Модель		CP1B-1028IB	CP1B-1028IB	CP1B-1348IB	CP1B-1348IB
	Размеры без упаковки (ШхГхВ)	мм	1028/600/45	1028/600/45	1348/600/45	1348/600/45
	Размеры в упаковке (ШхГхВ)	мм	1143/688/170	1143/688/170	1463/688/170	1463/688/170
	Вес без упаковки/ с упаковкой	кг	3.9/8.0	3.9/8.0	5.1/9.8	5.1/9.8

НИЗКОНАПОРНЫЙ КАНАЛЬНЫЙ КОНДИЦИОНЕР



Технические характеристики



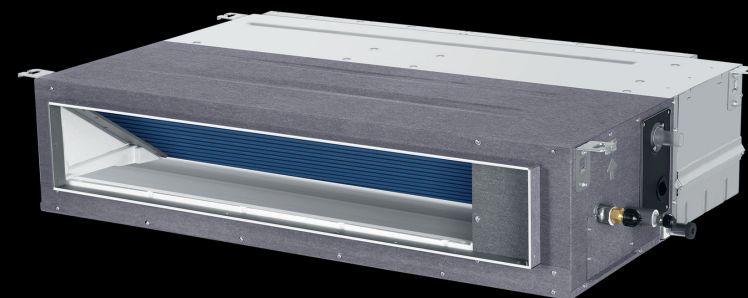
УФ-лампа



Wi-Fi-управление

Наименование модели	Внутренний блок (дренажная помпа для кондиционера в комплекте)		CAS25ADS1/R3-W	CAS35ADS1/R3-W	CAS50ADS1/R3-W
Мощность (мин. - макс.)	Охлаждение	кВт	2,5	3,5	5
	Обогрев	кВт	3	4	5,5
Параметры сети электропитания	Ф/ В/ Гц		1/230/50	1/230/50	1/230/50
Производительность	Расход воздуха (выс./ сред. / низк. / тих.)	м³/ч	530/460/390/330	600/480/420/350	900/750/600
	Статическое давление (стандартное/макс.)	Па	0/10/20/40	0/10/20/40	0/10/20/40
	Уровень звукового давления (выс.)	дБА	50	53	54
	Уровень звукового давления (выс./ сред. / низк. / тих.)	дБА	29/28/25	33/28/25	36/34/32
Установочные параметры	Размеры без упаковки (ШхГхВ)	мм	850/420/185	850/420/185	1170/420/185
	Размеры в упаковке (ШхГхВ)	мм	1045/530/260	1045/530/260	1365/530/260
	Вес без упаковки/ с упаковкой	кг	16/21	16/21	22/28
	Диаметр жидкостной трубы	мм	6,35	6,35	6,35
	Диаметр газовой трубы	мм	9,52	9,52	12,7
Декоративная панель	Модель		CP1B-890IA/D	CP1B-890IA/D	CP1B-1210IA/D
	Размеры без упаковки (ШхГхВ)	мм	890/190/100 (воздухозаборная решетка)/ 890/290.5/32.4 (воздухораспределительная решетка)	890/190/100 (воздухозаборная решетка)/ 890/290.5/32.4 (воздухораспределительная решетка)	1210/190/100 (воздухозаборная решетка)/ 1210/290.5/32.4 (воздухораспределительная решетка)
	Размеры в упаковке (ШхГхВ)	мм	938/335/220	938/335/220	1258/335/220
	Вес без упаковки / с упаковкой	кг	4/5	4/5	5/6

СРЕДНЕНАПОРНЫЙ КАНАЛЬНЫЙ КОНДИЦИОНЕР



Технические характеристики



УФ-лампа



Wi-Fi-управление

Наименование модели	Внутренний блок (дренажная помпа для кондиционера в комплекте)		CAS35ADM1/R3-W	CAS50ADM1/R3-W	CAS70ADM1/R3-W	
Мощность (мин. - макс.)	Охлаждение	кВт	3,5	5	7,1	
	Обогрев	кВт	4	6	8	
Параметры сети электропитания		Ф/ В/ Гц	1/230/50	1/230/50	1/230/50	
Производительность	Расход воздуха (выс./ сред. / низк. / тих.)	м³/ч	840/720/600/450	1020/900/780/550	1440/1260/1100/900	
	Статическое давление (стандартное/макс.)	Па	25/37/50/70/90/ 100/110/120/130/150	25/37/50/70/90/ 100/110/120/130/150	25/37/50/70/90/ 100/110/120/130/150	
	Уровень звукового давления (выс.)	дБА	55	56	58	
	Уровень звукового давления (выс./ сред. / низк. / тих.)	дБА	35/32/29/26	37/34/32/29	39/36/33/30	
Установочные параметры	Размеры без упаковки (ШхГхВ)	мм	700/700/248	1100/700/248	1100*700*248	
	Размеры в упаковке (ШхГхВ)	мм	914/866/318	1316/866/318	1316/866/318	
	Вес без упаковки/ с упаковкой	кг	26/30	31/35	31/35	
	Диаметр жидкостной трубы	мм	6,35	6,35	9,52	
	Диаметр газовой трубы	мм	9,52	12,7	15,88	
	Пульт управления	Проводной ПУ в комплекте		CHW-PB101AFK	CHW-PB101AFK	CHW-PB101AFK

Торговое представительство Casarte

☎ Горячая линия: 8 (800) 234-09-53

✉ E-mail: support@casarte.ru

🌐 www.casarte.ru



Технические характеристики и внешний вид оборудования, приведенного в данном каталоге, могут быть изменены производителем без предварительного уведомления.

Версия каталога №1.0 2024 г.